



АДМИНИСТРАЦИЯ ГОРОДА ПЕРМИ  
ДЕПАРТАМЕНТ ЗЕМЕЛЬНЫХ ОТНОШЕНИЙ

Сибирская ул., д. 15, Пермь, 614000, тел. (342) 212-46-78, факс 212-41-51  
e-mail: dzo@gorodperm.ru, http://www.gorodperm.ru

**РАЗРЕШЕНИЕ**  
**на размещение объекта**  
№ 21-01-41-595 от 17 ИЮН 2022

Департамент земельных отношений администрации города Перми в соответствии с пунктом 3 статьи 39.36 Земельного кодекса Российской Федерации, Положением о порядке и условиях размещения объектов на землях или земельных участках, находящихся в государственной или муниципальной собственности, на территории Пермского края без предоставления земельных участков и установления сервитутов, публичного сервитута, утвержденным постановлением Правительства Пермского края от 22 июня 2015 г. № 478-п, заявлением от 08 июня 2022 г. № 21-01-07п-5994

**разрешает** Туевой Наталье

**размещение объекта:** проезды, в том числе вдольтрассовые, и подъездные дороги, для размещения которых не требуется разрешения на строительство

**на землях:** государственная собственность на которые не разграничена

**местоположение:** Пермский край, г. Пермь, Индустриальный район, ул. Ипподромная 6-я

**разрешение выдано на срок:** 11 месяцев

Дополнительные условия размещения:

Территория, согласно схеме, расположена в зонах с особыми условиями использования территорий: охранный зона газораспределительных сетей, приаэродромная территория аэродрома аэропорта Большое Савино.

Туевой Н.Ю.:

1. Соблюдать Правила охранных зон газопроводов, установленные постановлением Правительства Российской Федерации от 20 ноября 2000г. № 878 «Об утверждении Правил охраны газораспределительных сетей»;

2. Соблюдать Правила использования воздушного пространства, установленные постановлением Правительства Российской Федерации от 11 марта 2010 г. № 138 «Об утверждении Федеральных правил использования воздушного пространства Российской Федерации».

Приложение: схема предполагаемых к использованию земель или части земельного участка на 1 л. в 1 экз.

Начальник департамента земельных  
отношений администрации города Перми



Мехоношина Т.Н.

# СХЕМА ПРЕДПОЛАГАЕМЫХ К ИСПОЛЬЗОВАНИЮ ЗЕМЕЛЬ ИЛИ ЧАСТИ ЗЕМЕЛЬНОГО УЧАСТКА

Объект: Проезды, в том числе вдольтрассовые, и подъездные дороги,  
для размещения которых не требуется разрешения на строительство

Местоположение: Пермский край, г. Пермь, Индустриальный район, ул. 6-ая Ипподромная

Площадь земель или части земельного участка, кв.м.: 148

Категория земель: земли населенных пунктов

Вид разрешенного использования земельного участка: отсутствует

## КАТАЛОГ КООРДИНАТ, м

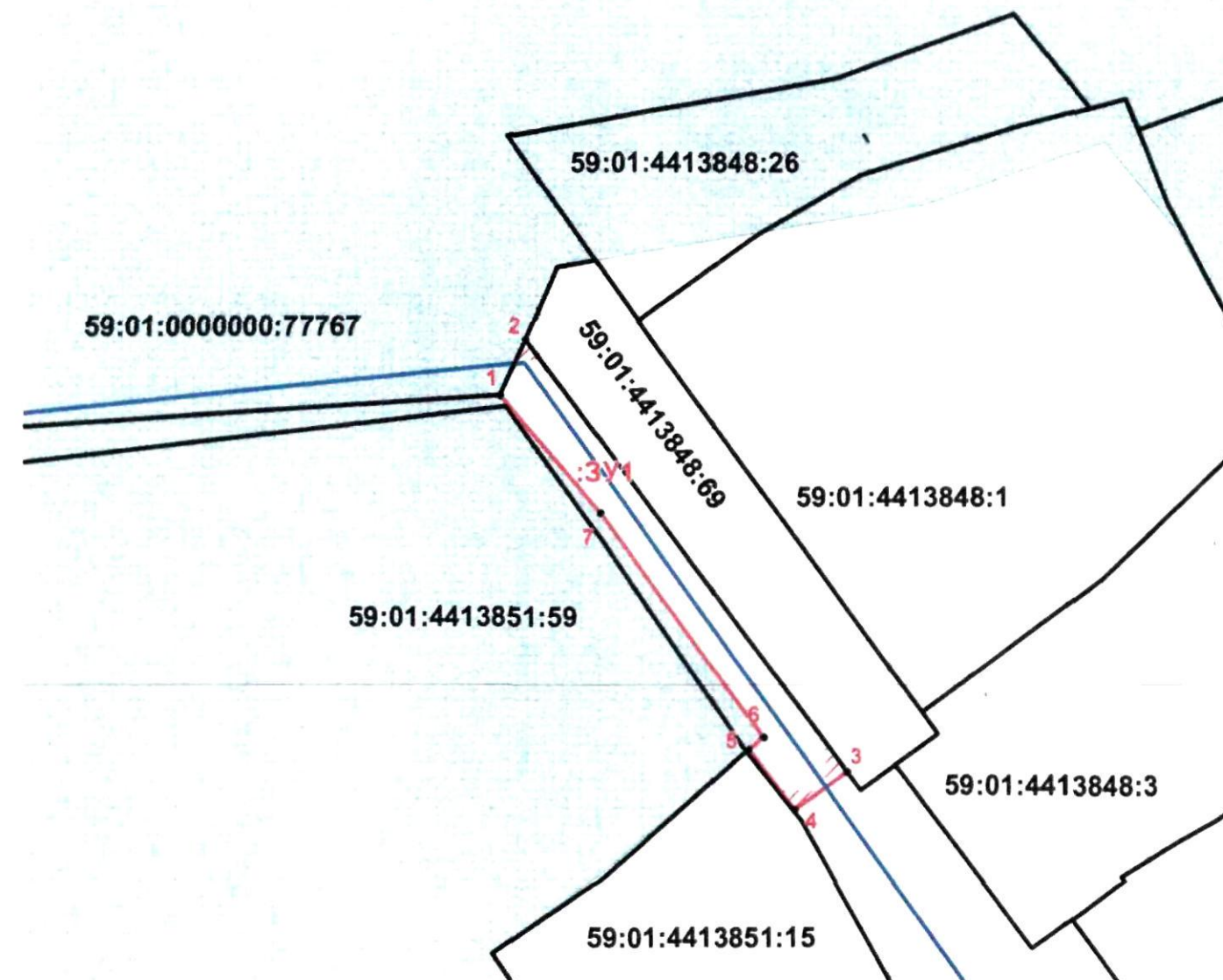
№ точки границы	X	Y
1	512998,59	2225747,54
2	513002,85	2225749,41
3	512970,13	2225773,78
4	512967,31	2225769,85
5	512971,80	2225766,38
6	512972,74	2225767,47
7	512989,69	2225755,06

## ОПИСАНИЕ ГРАНИЦ СМЕЖНЫХ ЗЕМЛЕПОЛЬЗОВАНИЙ:

от т.1 до т.2	ЗУ с кад. № 59:01:0000000:77767
от т.2 до т.3	ЗУ с кад. № 59:01:4413848:69
от т.3 до т.1	городские земли

## УСЛОВНЫЕ ОБОЗНАЧЕНИЯ:

- 59:01:4413851:59
- номер учтенного земельного участка
  - граница кадастрового квартала
  - существующая часть границы, имеющиеся в ЕГРН сведения о которой достаточны для определения её местоположения
  - граница проектируемого размещения Объекта
  - обозначение территории проектируемого размещения Объекта
  - характерная точка границы территории размещения Объекта



Масштаб 1:500

ВЕРНО

Заявитель: \_\_\_\_\_

(подпись, расшифровка подписи)

М.П.

(для приложений или индивидуального предпринимателя)